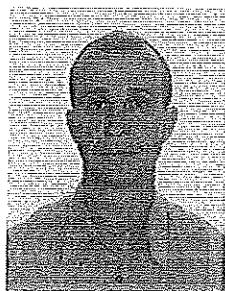


**Curriculum vitae
Europass**



Informatii personale

Nume prenume **DAN Sorin**

Adresa

Telefon

E-mail

Nationalitate **Romana**

Data nasterii

Sexr **Masculin**

Domeniul de activitate Academic

Experienta profesionala

Data **2015 - prezent**

Ocupatia sau pozitia ocupata **Conferentiar univ. dr. ing., Director Departament Constructii Civile si Instalatii**

Principalele activitati si responsabilitati **Predare de cursuri si cercetare in domeniile: structuri din beton armat si precomprimat, reproiectarea structurilor existente, reabilitarea structurala a constructiilor din beton**

Numele si adresa angajatorului **Universitatea Politehnica Timisoara, Piata Victoriei, Nr. 2, Timisoara, Romania**

Tipul sectorului de activitate **Academic**

Data **2001 - 2015**

Ocupatia sau pozitia ocupata **Sef lucrari dr. ing.**

Principalele activitati si responsabilitati **Predare de cursuri si cercetare in domeniile: structuri din beton armat si precomprimat, reproiectarea structurilor existente, reabilitarea structurala a constructiilor din beton**

Numele si adresa angajatorului **Universitatea Politehnica Timisoara, Piata Victoriei, Nr. 2, Timisoara, Romania**

Tipul sectorului de activitate **Academic**

Data **2010 - 2012**

Ocupatia sau pozitia ocupata **Inginer cercetator**

Principalele activitati si responsabilitati **Cercetare si predare de cursuri in domeniul structurilor din beton armat si precomprimat**

Numele si adresa angajatorului **Universitatea din Liege, Place du 20-Aout, Nr. 7, 4000, Liege, Belgia**

Tipul sectorului de activitate **Academic**

Data **1990 - 2001**

Ocupatia sau pozitia ocupata **Asistent ing.**

Principalele activitati si responsabilitati **Predare si cercetare in domeniile: structuri din beton armat si precomprimat, reproiectarea structurilor existente, reabilitarea structurala a constructiilor din beton**

Numele si adresa angajatorului **Universitatea Politehnica Timisoara, Piata Victoriei, Nr. 2, Timisoara, Romania**

Tipul sectorului de activitate **Academic**

Educatie

Data	1990 - 2000
Titlul calificarii obtinute	Diploma de Doctor „Magna Cum Laudae”
Principalele subiecte studiate / abilitati acumulate	Inginerie Civila
Denumirea organizatiei de educatie sau formare	Universitatea "Politehnica" din Timisoara, Facultatea de Constructii
Nivelul de clasificare national sau international	ISCED 6
Data	1985 - 1990
Titlul calificarii obtinute	Diploma de Merit, Inginer Constructor, Specializarea CCIA
Principalele subiecte studiate / abilitati acumulate	Inginerie Civila
Denumirea organizatiei de educatie sau formare	Institutul Politehnic din Timisoara, Facultatea de Constructii
Nivelul de clasificare national sau international	ISCED 5

Competente personale

Limba materna	Romana
Alte limbi straine cunoscute	

Evaluare proprie
Nivel european (*)

Engleza

Franceza

Germana

Intelegere				Vorbire				Scriere	
Ascultare		Citire		Conversatie		Discurs oral			
C1	Utilizator experimentat	C1	Utilizator experimentat	C1	Utilizator experimentat	C1	Utilizator experimentat	C1	Utilizator experimentat
C1	Utilizator experimentat	C1	Utilizator experimentat	C1	Utilizator experimentat	C1	Utilizator experimentat	C1	Utilizator experimentat
B1	Utilizator independent	B1	Utilizator independent	B1	Utilizator independent	B1	Utilizator independent	B1	Utilizator independent

(*) Cadrul european comun de referinta pentru limbi straine

Competente de comunicare si sociale

Comunicare buna, coordonare si lucru in echipa

Competente organizationale/manageriale

- Coordonator de programe de cercetare
- Membru in IABSE "International Association for Bridge and Structural Engineering" – membru al Comisiei de lucru 4 "Operation, Maintenance and Repair of Structures", 2005-2013
- Membru in IABSE "International Association for Bridge and Structural Engineering" – "Bulletin Editorial Board" pentru publicatiile IABSE – „SED, Case Studies, Guidelines”, 2018-2020
- Organizarea de simpozioane si conferinte internationale si nationale

Competente dobandite la locul de munca

Competente tehnice in domeniul proiectarii structurale. Competente in domeniile: proiectarea structurilor din beton, reabilitarea si reproiectarea structurilor existente

Competente informatice

Competente in: Microsoft Office; SAP2000 software – Program de analiza cu element finit in inginerie structurala; AutoCAD software – Proiectare asistata de calculator

Alte competente

Hobby: sport (tenis, inot, alergare), muzica

Informatii suplimentare

Afilieri profesionala:

- IABSE "International Association for Bridge and Structural Engineering" – membru al "Bulletin Editorial Board" pentru publicatiile IABSE – „SED, Case Studies, Guidelines”
- WSEAS "World Scientific and Engineering Academy and Society"

Anexe

Publicatii – Lucrari stiintifice indexate ISI si/sau publicate in reviste internationale:

- S. Dan, C. Bob, C. Badea, D. Dan, C. Florescu, L. Cotoarba, V. Pode, A. Gruin, „Carbon Fiber Reinforced Polymers Used for Strengthening of Existing Reinforced Concrete Structures” – *Revista Materiale Plastice, Bucuresti, Vol. 55 / No.4, 2018, pg. 536-540, ISSN 0025-5289*
- R. Chendes, C. Bob, C. Badea, C.E. Podoleanu, S. Dan, L. Iures, „Experimental Research on Recycled Concrete Fines” – *Revista de Chimie, Bucuresti, Vol. 67 / No. 9, 2016, pg. 1868-1871, ISSN 0034-7752*
- C. Badea, S. Dan, „Unburned Clay Bound Building Materials for Masonry” – *Revista Materiale Plastice, Bucuresti, Vol. 53 / No. 4, 2016, pg. 681-684, ISSN 0025-5289*
- C. Bob, S. Dan, N. Balut, A. Gidea, „Rehabilitation of Banatul Museum, Timisoara, Romania” – *SEI Structural Engineering International, Journal of IABSE International Association for Bridge and Structural Engineering, Zurich, Vol. 11, No. 4, 2001, pg. 231-233, ISBN 978-3-85748-124-6*
- S. Dan, „Rehabilitation of an Existing Reinforced Concrete Structures under Extreme Conditions in Romania” – *Asian Center for Engineering Computations and Software ACECOMS Magazine, Bangkok, 2009, pg. 10-14*
- S. Dan, „Energy Saving with Rehabilitation Solutions for Existing Structures” – *WSEAS International Conference “Energy Planning, Energy Saving, Environmental Education (EPESE '10) Kantaoui, Sousse, Tunisia, 2010*
- S. Dan, C. Bob, L. Bob, A. Gruin, C. Badea, „Modern Solutions for Strengthening of Masonry Structures” – *11th WSEAS International Conference “Sustainability in Science Engineering (SSE '09)”, Timisoara, Romania, 2009, pg. 64-69, ISBN 978-960-474-080-2*
- C. Enuica, C. Bob, S. Dan, C. Badea, A. Gruin, „Solutions for Bond Improving of reinforced Columns Jacketing” – *11th WSEAS International Conference “Sustainability in Science Engineering (SSE '09)”, Timisoara, Romania, 2009, pg. 58-63, ISBN 978-960-474-080-2*
- S. Dan, C. Bob, A. Gruin, „Analysis of Reinforced Concrete Existing Structures in Seismic Regions” – *WSEAS International Conference “Engineering Mechanics, Structures, Engineering Geology (EMESEG '08)”, Heraklion, Greece, 2008, pg. 96-103, ISBN 978-960-6766-88-6*

Carti:

- S. Dan, C. Bob, „Reinforced and Prestressed Concrete Structures” – *Ed. EUROSTAMPA, Timisoara, 2014, 242 pag., ISBN 978-606-569-896-3*
- C. Bob, S. Dan, C. Badea, A. Gruin, L. Iures, „Strengthening of the Frame Structure at the Timisoreana Brewery, Romania” – *SED Structural Engineering Documents, publication of IABSE International Association for Bridge and Structural Engineering, Zurich, Vol. 12, “Case Studies of Rehabilitation, Repair, Retrofitting, and Strengthening of Structures”, 2010, Chapter 5, pag. 57-79, ISBN 978-3-85748-124-6*
- R. Zaharia, D. Dubina, D. Pintea, S. Dan, D. Duma, O. Vassart, B. Zhao, „Evaluarea rezistentei la foc a planseelor compuse protejate partial” – *Ed. Orizonturi Universitare, Timisoara, 2011, 126 pag., ISBN 978-973-638-482-0*

Participare la programe de cercetare – 30 (coordonator 6):

- Director de Granturi nationale de cercetare:
 - Re-proiectarea constructiilor de beton armat existente in vederea reabilitarii, 2000-2001, Grant ANSTI
 - Reabilitarea structurilor de beton armat prin folosirea compozitelor pe baza de fibre de carbon, 2002-2004, Grant CNCSIS MEC
 - Solutii moderne si eficiente pentru consolidarea structurilor din beton si zidarie, Grant CNCSIS MEC
- Programe europene de cercetare

Participare la programe de cercetare sau proiectare pentru industrie – 44 (coordonator 30):

- Proiectarea de structuri din beton armat monolite si/sau prefabricate cu destinatia: hoteluri, spitale, industriale, birouri, cumparaturi, apartamente
- Reabilitarea folosind solutii moderne CFRP a diferite structuri din beton armat: cladiri industriale, silozuri, blocuri de apartamente, hoteluri, etc.
- Reabilitarea folosind camasierea cu beton armat si/sau profile metalice a diferite structuri: structuri din beton, zidarie; industriale, cladiri de birouri si/sau apartamente, silozuri, etc.